

ПАСПОРТ ДОСТУПНОСТИ

**для инвалидов объекта и предоставляемых на нем услуг
в сфере образования**

**Муниципального казенного дошкольного
образовательного учреждения
«Детский сад №22»**

р.п.Сулея

2016г



УТВЕРЖДАЮ

Заведующий МКДОУ «Д/С №22»

Е.А. Цепилова

20 16 г.

ПАСПОРТ ДОСТУПНОСТИ
объекта социальной инфраструктуры (ОСИ)

№ 119

1. Краткая характеристика объекта и предоставляемых на нем услуг

Общие сведения об объекте

- 1.1. Наименование (вид) объекта Муниципальное казенное дошкольное образовательное учреждение «Детский сад №22»
- 1.2. Адрес объекта (телефон, электронный адрес) 456920 Челябинская обл., Саткинский р-он, р.п. Сулея, ул. Коммунистическая, 55 (тел. 8(35161) 73356, электронный адрес 74322d022@mail.ru)
- 1.3. Сведения о размещении объекта:
- отдельно стоящее здание 2 этажей, 1746.1 кв.м
 - часть здания _____ этажей (или на _____ этаже), _____ кв.м
 - наличие прилегающего земельного участка (да, нет); 4517 кв.м
- 1.4. Год постройки здания 1997, последнего капитального ремонта нет.
- 1.5. Дата предстоящих плановых ремонтных работ: текущего 2019, капитального нет.

сведения об организации, расположенной на объекте

- 1.6. Название организации (учреждения), (полное юридическое наименование – согласно Уставу, краткое наименование) Муниципальное казенное дошкольное образовательное учреждение «Детский сад №22» (краткое наименование: МКДОУ «Д/С №22»)
- 1.7. Юридический адрес организации (учреждения) 456920 Челябинская обл., Саткинский р-он, р.п. Сулея, ул. Коммунистическая, 55
- 1.8. Основание для пользования объектом (оперативное управление, аренда, собственность) оперативное управление
- 1.9. Форма собственности (государственная, негосударственная) государственная
- 1.10. Территориальная принадлежность (федеральная, региональная, муниципальная) муниципальная
- 1.11. Вышестоящая организация (наименование) Муниципальное казенное учреждение «Управление образования» Саткинского муниципального района
- 1.12. Адрес вышестоящей организации, другие координаты 456910 Челябинская обл., г.Сатка, ул. Ленина, 2а

2. Характеристика деятельности организации на объекте

(по обслуживанию населения)

- 2.1 Сфера деятельности (здравоохранение, образование, социальная защита, физическая культура и спорт, культура, связь и информация, транспорт, жилой фонд, потребительский рынок и сфера услуг, другое) образование
- 2.2 Виды оказываемых услуг: предоставление дошкольных образовательных услуг
- 2.3 Форма оказания услуг: (на объекте, с длительным пребыванием, в т.ч. проживанием, на дому, дистанционно) на объекте

2.4 Категории обслуживаемого населения по возрасту: (дети, взрослые трудоспособного возраста, пожилые; все возрастные категории) дети

2.1. 2.5 Категории обслуживаемых инвалидов:

- инвалиды с нарушением опорно-двигательного аппарата – нет
- инвалиды с нарушением зрения – нет
- инвалиды с нарушением слуха – нет

2.2. 2.6 Плановая мощность: посещаемость (количество обслуживаемых в день), вместимость, пропускная способность посещаемость – 100, вместимость - 150.

2.7 Участие в исполнении ИПР инвалида, ребенка-инвалида (да, нет) да

3. Оценка состояния и имеющихся недостатков в обеспечении условий доступности для инвалидов объекта

№ п/п	Основные показатели доступности для инвалидов объекта	Оценка состояния и имеющихся недостатков в обеспечении условий доступности для инвалидов объекта
1.	Выделенные стоянки автотранспортных средств для инвалидов	<i>отсутствует</i>
2.	Сменные кресла-коляски	<i>отсутствует</i>
3.	Адаптированные лифты	<i>отсутствует</i>
4.	Поручни	<i>отсутствует</i>
5.	Пандусы	<i>отсутствует</i>
6.	Подъемные платформы аппарели	<i>Технические решения невозможны</i>
7.	Раздвижные двери	<i>Технические решения невозможны</i>
8.	Доступные входные группы	<i>Да (Г, У)</i>
9.	Доступные санитарно-гигиенические помещения	<i>Да (Г, У)</i>
10.	Достаточная ширина дверных проемов в стенах, лестничных маршей, площадок	<i>Да (Г, У)</i>
11.	Надлежащее размещение оборудования и носителей информации, необходимых для обеспечения беспрепятственного доступа к объектам инвалидов, имеющих стойкие расстройства функции зрения, слуха и передвижения	<i>отсутствует</i>
12.	Дублирование необходимой для инвалидов, имеющих стойкие расстройства функции зрения, зрительной информации-звуковой информацией, а также надписей, знаков и иной текстовой и графической информации знаками, выполненными рельефно-точечным шрифтом Брайля и на контрастном фоне	<i>отсутствует</i>
13.	Дублирование необходимой для инвалидов по слуху звуковой информации зрительной информацией	<i>отсутствует</i>

4.1. Оценка состояния и имеющихся недостатков в обеспечении условий доступности для инвалидов предоставляемых услуг

№ п/п	Основные показатели доступности для инвалидов предоставляемой услуги	Оценка состояния и имеющихся недостатков в обеспечении условий доступности для инвалидов предоставляемой услуги
1.	Наличие при входе в объект вывески с названием организации, графиком работы организации, плана здания, выполненных рельефно-точечным шрифтом Брайля и на контрастном фоне	<i>отсутствует</i>
2.	Обеспечение инвалидам помощи, необходимой для получения в доступной для них форме информации о правилах предоставления услуги, в том числе об оформлении необходимых для получения услуги документов, о совершении ими других необходимых для получения услуги действий	<i>Да</i>
3.	Проведение инструктирования или обучения сотрудников, предоставляющих услуги населению, для работы с инвалидами, по вопросам, связанным с обеспечением доступности для них объектов и услуг	<i>отсутствует</i>
4.	Наличие работников организаций, на которых административно-распорядительным актом возложено оказание инвалидам помощи при предоставлении им услуг	<i>отсутствует</i>
5.	Предоставление услуги с сопровождением инвалида по территории объекта работником организации	<i>отсутствует</i>
6.	Предоставление инвалидам по слуху, при необходимости, услуги с использованием русского жестового языка, включая обеспечение допуска на объект сурдопереводчика, тифлопереводчика	<i>Да</i>
7.	Соответствие транспортных средств, используемых для предоставления услуг населению, требованиям их доступности для инвалидов	<i>отсутствует</i>
8.	Обеспечение допуска на объект, в котором предоставляются услуги, собаки-проводника при наличии документа, подтверждающего ее специальное, выданного по форме и в порядке, утвержденном приказом Министерства труда и социальной защиты РФ	<i>отсутствует</i>
9.	Наличие в одном из помещений, предназначенных для проведения массовых мероприятий, индукционных петель и звукоусиливающей аппаратуры	<i>отсутствует</i>
10.	Адаптация официального сайта органа и организации, предоставляющие услуги в сфере образования, для лиц с нарушениями зрения (слабовидящих)	<i>адаптирован</i>
11.	Обеспечение предоставления услуг тьютора	<i>отсутствует</i>

4.2. Оценка соответствия уровня обеспечения доступности для инвалидов предоставляемых услуг

№	Показатели доступности для инвалидов объекта и	Удельный вес, %
---	--	-----------------

№ п/п	предоставляемых услуг	
1.	Доля работников, предоставляющих услуги в образовательной организации, прошедших инструктирование или обучение для работы с инвалидами по вопросам, связанным с обеспечением доступности для инвалидов объектов и услуг в сфере образования в соответствии с законодательством РФ	0
2.	Услуги в образовательной организации, предоставляемые инвалидам с сопровождением ассистента-помощника, от общего количества предоставляемых в образовательной организации	0
3.	Услуги в образовательной организации, предоставляемые инвалидам с сопровождением тьютора, от общего количества предоставляемых в образовательной организации	0
4.	Педагогические работники дошкольных образовательных организаций и общеобразовательных организаций, имеющих образование и (или) квалификацию, позволяющие осуществлять обучение по адаптированным основным общеобразовательным программам, от общего числа образовательной организации	76%
5.	Дети-инвалиды в возрасте от 5 до 18 лет, получающие дополнительное образование, от общего числа детей инвалидов данного возраста в образовательной организации	0
6.	Дети-инвалиды в возрасте от 1,5 до 7 лет, охваченные дошкольным образованием, от общего числа детей-инвалидов данного возраста в образовательной организации	0
7.	Дети-инвалиды, которым созданы условия для получения качественного общего образования, от общего числа детей-инвалидов школьного возраста в образовательной организации	0

5. Управленческое решение

Рекомендации по адаптации объекта

№ п/п	Предлагаемые управленческие решения по объемам работ, необходимым для приведения объекта в соответствие с требованиями законодательства РФ об обеспечении условий их доступности для инвалидов**	Сроки
	Территория, прилегающая к зданию (участок) - <i>индивидуальное решение с ТСП</i>	2017-2020
	Вход (входы) в здание - <i>Технические решения невозможны</i>	
	Путь (пути) движения внутри здания (в т.ч. пути эвакуации) - <i>Технические решения невозможны</i>	

Зона целевого назначения здания (целевого посещения объекта) - <i>Технические решения невозможны</i>	
Санитарно-гигиенические помещения - <i>Технические решения невозможны</i>	
Система информации на объекте (на всех зонах) - <i>Технические решения невозможны – организация альтернативной формы обслуживания</i>	
Пути движения к объекту (от остановки транспорта) - <i>Технические решения невозможны</i>	
Все зоны и участки - <i>Технические решения невозможны</i>	

** - с учетом выводов оценки состояния и имеющихся недостатков в обеспечении условий доступности для инвалидов объекта и порядка предоставления услуги, приведенных в разделах 3 и 4 паспорта

4.2. Период проведения работ 2017 - 2020

в рамках исполнения Адресной программы (план) адаптации объектов социальной инфраструктуры и обеспечения доступности услуг для инвалидов и других МГН на территории МКДОУ «ДС №22»

(указывается наименование документа: программы, плана)

4.3 Ожидаемый результат (по состоянию доступности) после выполнения работ по адаптации

Оценка результата исполнения программы, плана (по состоянию доступности) _____

4.4. Для принятия решения требуется, не требуется *(нужное подчеркнуть)*:

Согласование _____

Имеется заключение уполномоченной организации о состоянии доступности объекта *(наименование документа и выдавшей его организации, дата)*, прилагается

4.5. Информация размещена (обновлена) на Карте доступности субъекта РФ дата _____

(наименование сайта, портала)

6. Особые отметки

Паспорт сформирован на основании:

1. Анкеты (информации об объекте) от « ____ » _____ 20 ____ г.,

2. Акта обследования объекта: № акта _____ от « ____ » _____ 20 ____ г.

3. Решения Комиссии _____ от « ____ » _____ 20 ____ г.



УТВЕРЖДАЮ:
Заведующий МКДОУ «Д/С №22»
Е.А Цепилова

Анкета
(информация об объекте социальной инфраструктуры)
к паспорту доступности ОСИ
МКДОУ «Д/С №22»

1. Общие сведения об объекте

- 1.13. Наименование (вид) объекта Муниципальное казенное дошкольное образовательное учреждение «Детский сад №22»
- 1.14. Адрес объекта 456920 Челябинская обл., Саткинский р-он, р.п. Сулея, ул. Коммунистическая, 55
- 1.15. Сведения о размещении объекта:
 - отдельно стоящее здание 2 этажа, 1746,1 кв.м
 - часть здания _____ этажей (или на _____ этаже), _____ кв.м
 - наличие прилегающего земельного участка (да,нет); да 4517 кв.м
- 1.16. Год постройки здания 1997, последнего капитального ремонта нет.
- 1.17. Дата предстоящих плановых ремонтных работ: текущего 2016 капитального нет

сведения об организации, расположенной на объекте

- 1.18. Название организации (учреждения), (полное юридическое наименование – согласно Уставу, краткое наименование) Муниципальное казенное дошкольное образовательное учреждение «Детский сад №22» (краткое наименование: МКДОУ «Д/С №22»)
- 1.19. Юридический адрес организации (учреждения) 456920 Челябинская обл., Саткинский р-он, р.п. Сулея, ул. Коммунистическая, 55
- 1.20. Основание для пользования объектом (оперативное управление, аренда, собственность) оперативное управление.
- 1.21. Форма собственности (государственная, негосударственная) государственная.
- 1.22. Территориальная принадлежность (федеральная, региональная, муниципальная) муниципальная.
- 1.23. Вышестоящая организация (наименование) Муниципальное казенное учреждение «Управление образования» Саткинского муниципального района.
- 1.24. Адрес вышестоящей организации, другие координаты 456910 Челябинская обл., г.Сатка, ул. Ленина, 2а

2. Характеристика деятельности организации на объекте (по обслуживанию населения)

- 2.8. Сфера деятельности (здравоохранение, образование, социальная защита, физическая культура и спорт, культура, связь и информация, транспорт, жилой фонд, потребительский рынок и сфера услуг, другое) образование.
- 2.9. Виды оказываемых услуг предоставление дошкольных образовательных услуг
- 2.10. Форма оказания услуг: (на объекте, с длительным пребыванием, в т.ч. проживанием, на дому, дистанционно) на объекте
- 2.11. Категории обслуживаемого населения по возрасту: (дети, взрослые трудоспособного возраста, пожилые; все возрастные категории) дети
- 2.12. Категории обслуживаемых инвалидов:
 - инвалиды с нарушением опорно-двигательного аппарата – нет
 - инвалиды с нарушением зрения – нет
 - инвалиды с нарушением слуха – нет

2.13. Плановая мощность: посещаемость (количество обслуживаемых в день), вместимость, пропускная способность посещаемость – 125, вместимость – 177.

2.14. Участие в исполнении ИПР инвалида, ребенка-инвалида (да, нет) да

3. Состояние доступности объекта

3.3. Путь следования к объекту пассажирским транспортом (описать маршрут движения с использованием пассажирского транспорта от автовокзала г. Сатка, маршрутное такси № 410, по поселку Судья транспортного средства нет наличие адаптированного пассажирского транспорта к объекту не предусмотрено

3.4. Путь к объекту от ближайшей остановки пассажирского транспорта:

3.2.1 расстояние до объекта от остановки транспорта 600-700 м.

3.2.2 время движения (пешком) 10-15 минут

3.2.3 наличие выделенного от проезжей части пешеходного пути (да, нет), нет

3.2.4 Перекрестки: нерегулируемые;

3.2.5 Информация на пути следования к объекту: визуальная;

3.2.6 Перепады высоты на пути: имеются

Их обустройство для инвалидов на коляске: нет

3.1. Организация доступности объекта для инвалидов – форма обслуживания*

№№ п/п	Категория инвалидов (вид нарушения)	Вариант организации доступности объекта
1.	Все категории инвалидов и МГН	«ДУ»
	<i>в том числе инвалиды:</i>	
2	передвигающиеся на креслах-колясках	«ДУ»
3	с нарушениями опорно-двигательного аппарата	«ДУ»
4	с нарушениями зрения	«ДУ»
5	с нарушениями слуха	«ДУ»
6	с нарушениями умственного развития	«ДУ»

* - указывается один из вариантов: «А», «Б», «ДУ», «ВНД»

4. Управленческое решение (предложения по адаптации основных структурных элементов объекта)

№ п \п	Основные структурно-функциональные зоны объекта	Рекомендации по адаптации объекта (вид работы)*
1	Территория, прилегающая к зданию (участок)	<i>индивидуальное решение с ТСР</i>
2	Вход (входы) в здание	<i>Технические решения невозможны</i>
3	Путь (пути) движения внутри здания (в т.ч. пути эвакуации)	<i>Технические решения невозможны</i>
4	Зона целевого назначения (целевого посещения объекта)	<i>Технические решения невозможны</i>
5	Санитарно-гигиенические помещения	<i>Технические решения невозможны</i>
6	Система информации на объекте (на всех зонах)	<i>Технические решения невозможны – организация альтернативной формы обслуживания</i>
7	Пути движения к объекту (от остановки транспорта)	<i>Технические решения невозможны</i>
8.	Все зоны и участки	<i>Технические решения невозможны</i>

*- указывается один из вариантов (видов работ): А не нуждается; В ремонт (текущий, капитальный); С индивидуальное решение с ТСР; Д технические решения невозможны – организация альтернативной формы обслуживания

Размещение информации на Карте доступности субъекта РФ согласовано _____

Цепилова Елена Александровна, заведующий, 89517812395

(подпись, Ф.И.О., должность; координаты для связи уполномоченного представителя объекта)



УТВЕРЖДАЮ:

Заведующий МКДОУ «Д/С №22»
Е.А. Цепилова

АКТ ОБСЛЕДОВАНИЯ
объекта социальной инфраструктуры
К ПАСПОРТУ ДОСТУПНОСТИ ОСИ

Саткинский муниципальный район

« ___ » _____ 2016 г.

Наименование территориального
образования субъекта Российской
Федерации

1. Общие сведения об объекте

- 1.1. Наименование (вид) объекта Муниципальное казенное дошкольное образовательное учреждение «Детский сад №22»
- 1.2. Адрес объекта 456920 Челябинская обл., Саткинский р-он, р.п. Сулея, ул. Коммунистическая, 55
- 1.3. Сведения о размещении объекта:
- отдельно стоящее здание 2 этажа, 1746,1 кв.м
 - часть здания часть отдельно стоящего здания этажей (или на этаже), кв.м
 - наличие прилегающего земельного участка (да, нет); да 4517 кв.м
- 1.4. Год постройки здания 1997, последнего капитального ремонта нет.
- 1.5. Дата предстоящих плановых ремонтных работ: текущего _____ 2016
капитального нет
- 1.6. Название организации (учреждения), (полное юридическое наименование – согласно Уставу, краткое наименование) Муниципальное казенное дошкольное образовательное учреждение «Детский сад №22» (МКДОУ «Д/С №22»)

2. Характеристика деятельности организации на объекте

Дополнительная информация: дошкольное образование

3. Состояние доступности объекта

- 3.1. Путь следования к объекту пассажирским транспортом (описать маршрут движения с использованием пассажирского транспорта от автовокзала г. Сатка, маршрутное такси № 410, по поселку Сулея транспортного средства нет наличие адаптированного пассажирского транспорта к объекту не предусмотрено
- 3.2. Путь к объекту от ближайшей остановки пассажирского транспорта:
- 3.2.1 расстояние до объекта от остановки транспорта 600-700 м.
- 3.2.2 время движения (пешком) 10-15 минут
- 3.2.3 наличие выделенного от проезжей части пешеходного пути (да, нет), нет
- 3.2.4 Перекрестки: нерегулируемые;
- 3.2.5 Информация на пути следования к объекту: визуальная;
- 3.2.6 Перепады высоты на пути: имеются
- Их обустройство для инвалидов на коляске: нет

3.3. Организация доступности объекта для инвалидов – форма обслуживания

№ п/п	Категория инвалидов (вид нарушения)	Вариант организации доступности объекта (формы обслуживания)*
1.	Все категории инвалидов и МГН	«ДУ»
	<i>в том числе инвалиды:</i>	
2	передвигающиеся на креслах-колясках	«ДУ»
3	с нарушениями опорно-двигательного аппарата	«ДУ»
4	с нарушениями зрения	«ДУ»
5	с нарушениями слуха	«ДУ»
6	с нарушениями умственного развития	«ДУ»

* - указывается один из вариантов: «А», «Б», «ДУ», «ВНД»

3.4. Состояние доступности основных структурно-функциональных зон

№ п/п	Основные структурно-функциональные зоны	Состояние доступности, в том числе для основных категорий инвалидов**	Приложение	
			№ на плане	№ фото
1	Территория, прилегающая к зданию (участок)	ДЧ-И (Г, У)	1	1
2	Вход (входы) в здание	ДЧ-И (Г, У)	2	2, 3
3	Путь (пути) движения внутри здания (в т.ч. пути эвакуации)	ДЧ-И (Г, У)	2	4, 5
4	Зона целевого назначения здания (целевого посещения объекта)	ДЧ-И (Г, У)	2	6, 7, 8, 9
5	Санитарно-гигиенические помещения	ДЧ-И (Г, У)	2	10, 11
6	Система информации и связи (на всех зонах)	ДЧ-И (К, О, Г, У)	2	6, 7
7	Пути движения к объекту (от остановки транспорта)	ДУ	3	12-17

** Указывается: ДП-В - доступно полностью всем; ДП-И (К, О, С, Г, У) – доступно полностью избирательно (указать категории инвалидов); ДЧ-В - доступно частично всем; ДЧ-И (К, О, С, Г, У) – доступно частично избирательно (указать категории инвалидов); ДУ - доступно условно, ВНД - недоступно

3.5. ИТОГОВОЕ ЗАКЛЮЧЕНИЕ о состоянии доступности ОСИ: Доступно условно

4. Управленческое решение (проект)

4.1. Рекомендации по адаптации основных структурных элементов объекта:

№	Основные структурно-функциональные зоны объекта	Рекомендации по адаптации объекта (вид работы)*
1	Территория, прилегающая к зданию (участок)	<i>индивидуальное решение с ТСР</i>
2	Вход (входы) в здание	<i>Технические решения невозможны</i>
3	Путь (пути) движения внутри здания (в т.ч. пути эвакуации)	<i>Технические решения невозможны</i>
4	Зона целевого назначения (целевого посещения объекта)	<i>Технические решения невозможны</i>
5	Санитарно-гигиенические помещения	<i>Технические решения невозможны</i>
6	Система информации на объекте (на всех зонах)	<i>Технические решения невозможны</i>

7	Пути движения к объекту (от остановки транспорта)	Технические решения невозможны
8	Все зоны и участки	индивидуальное решение с ТСР

*- указывается один из вариантов (видов работ): не нуждается; ремонт (текущий, капитальный); индивидуальное решение с ТСР; технические решения невозможны – организация альтернативной формы обслуживания

4.2. Период проведения работ 2017-2020 в рамках исполнения адресной программы

(указывается наименование документа: программы, плана)

4.3 Ожидаемый результат (по состоянию доступности) после выполнения работ по адаптации доступно условно

Оценка результата исполнения программы, плана (по состоянию доступности) _____

4.4. Для принятия решения требуется, не требуется (нужное подчеркнуть):

4.4.1. согласование на Комиссии _____

(наименование Комиссии по координации деятельности в сфере обеспечения доступной среды жизнедеятельности для инвалидов и других МГН)

4.4.2. согласование работ с надзорными органами (в сфере проектирования и строительства, архитектуры, охраны памятников, другое - указать) _____

4.4.3. техническая экспертиза; разработка проектно-сметной документации;

4.4.4. согласование с вышестоящей организацией (собственником объекта);

4.4.5. согласование с общественными организациями инвалидов _____;

4.4.6. другое _____.

Имеется заключение уполномоченной организации о состоянии доступности объекта (наименование документа и выдавшей его организации, дата), прилагается _____

4.5. Информация может быть размещена (обновлена) на Карте доступности субъекта Российской Федерации _____

(наименование сайта, портала)

5. Особые отметки

ПРИЛОЖЕНИЯ:

Результаты обследования:

1. Территории, прилегающей к объекту на _____ л.
2. Входа (входов) в здание на _____ л.
3. Путей движения в здании на _____ л.
4. Зоны целевого назначения объекта на _____ л.
5. Санитарно-гигиенических помещений на _____ л.
6. Системы информации (и связи) на объекте на _____ л.

Результаты фотофиксации на объекте _____ на ___ 10 ___ л.

План-схема № 1 территории на объекте _____ на ___ 1 ___ л.

План-схема № 2 движения внутри здания _____ на ___ 1 ___ л.

План-схема № 3 прохода к объекту _____ на ___ 1 ___ л.

Другое (в том числе дополнительная информация о путях движения к объекту)

Путь следования к объекту пассажирским транспортом (описать маршрут движения с использованием пассажирского транспорта от автовокзала г. Сатка, маршрутное такси № 410, по поселку Судя транспортное средства нет наличие адаптированного пассажирского транспорта к объекту не предусмотрено

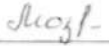
Председатель комиссии старший воспитатель Е.П. Шестакова
(Должность, Ф.И.О.)


(Подпись)

Члены комиссии воспитатель Е.В. Чистякова
(Должность, Ф.И.О.)


(Подпись)

Завхоз Т.М. Мозжерина
(Должность, Ф.И.О.)


(Подпись)

В том числе:

представители общественных организаций инвалидов


(Должность, Ф.И.О.)


(Подпись)

(Должность, Ф.И.О.)

(Подпись)

Управленческое решение согласовано "___" _____ 20__ г.
(протокол N _____)

Комиссией (название) _____

I. Результаты обследования:

1. Территории, прилегающей к зданию (участка)

МКДОУ «Д/С №22»

Челябинская обл., Саткинский р-он, р.п. Сулея, ул. Коммунистическая, 55

(наименование объекта, адрес)

N п/п	Наименование функционально-планировочного элемента	Наличие элемента			Выявленные нарушения и замечания		Работы по адаптации объектов	
		есть/нет	N на плане	N фото	Содержание	Значимо для инвалида (категория)	Содержание	Виды работ
1.1	Вход (входы) на территорию	есть	1	1	Не соответствует СНиП	-	-	-
1.2	Путь (пути) движения на территории	есть	1	2	Не соответствует СНиП	-	-	-
1.3	Лестница (наружная)	есть	1	2	Не соответствует СНиП	-	-	-
1.4	Пандус (наружный)	нет	-	-	-	-	-	-
1.5	Авгостоянка и парковка	нет	-	-	-	-	-	-
	ОБЩИЕ требования к зоне							

II. Заключение по зоне:

Наименование структурно-функциональной зоны	Состояние доступности <*> (к пункту 3.4 Акта обследования ОСИ)	Приложение		Рекомендации по адаптации (вид работы) <*> к пункту 4.1 Акта обследования ОСИ
		на плане	N фото	
Территория, прилегающая к зданию (участок)	ДЧ-И (Г, У)	1	1, 2	Индивидуальное решение с ТСП

<*> Указывается: ДП-В - доступно полностью всем; ДП-И (К, О, С, Г, У) - доступно полностью избирательно (указать категории инвалидов); ДЧ-В - доступно частично всем; ДЧ-И (К, О, С, Г, У) - доступно частично избирательно (указать категории инвалидов); ДУ - доступно условно, ВНД - недоступно.

<*> Указывается один из вариантов: не нуждается; ремонт (текущий, капитальный); индивидуальное решение с ТСП; технические решения невозможны - организация альтернативной формы обслуживания.

Комментарий к заключению: В данное время территория доступна только для нескольких категорий инвалидов (нарушением слуха и нарушением умственного развития).

Для других категорий требуется:

- для инвалидов передвигающихся на креслах-колясках и нарушением опорно-двигательного аппарата - ремонт покрытия, автоматические двери, поручни, пандус;

- для инвалидов с нарушением зрения - использование контрастных и тактильных направляющих на всех путях движения.

**1. Результаты обследования:
2. Входа (входов) в здание**

МКДОУ «Д/С №22»

Челябинская обл., Саткинский р-он, р.п. Сулея, ул. Коммунистическая, 55
(наименование объекта, адрес)

N п/п	Наименование функционально-планировочного элемента	Наличие элемента			Выявленные нарушения и замечания		Работы по адаптации объектов	
		есть/нет	N на плане	N фото	Содержание	Значимо для лида (категория)	Содержание	Виды работ
2.1	Лестница (наружная)	есть	1	2	Не соответствует СНиП	-	-	-
2.2	Пандус (наружный)	нет	-	-	-	-	-	-
2.3	Входная площадка (перед дверью)	есть	1	2	Не соответствует СНиП	-	-	-
2.4	Дверь (входная)	есть	1	2	Не соответствует СНиП	-	-	-
2.5	Тамбур	есть	1	3	Не соответствует СНиП	-	-	-
	ОБЩИЕ требования к зоне							

II. Заключение по зоне:

Наименование структурно-функциональной зоны	Состояние доступности <*> (к пункту 3.4 Акта обследования ОСИ)	Приложение		Рекомендации по адаптации (вид работы) <*> к пункту 4.1 Акта обследования ОСИ
		на плане	N фото	
Вход в здание	ДЧ-И (Г, У)	1	2	Технические решения невозможны

<*> Указывается: ДП-В - доступно полностью всем; ДП-И (К, О, С, Г, У) - доступно полностью избирательно (указать категории инвалидов); ДЧ-В - доступно частично всем; ДЧ-И (К, О, С, Г, У) - доступно частично избирательно (указать категории инвалидов); ДУ - доступно условно, ВНД - недоступно.

<*> Указывается один из вариантов: не нуждается; ремонт (текущий, капитальный); индивидуальное решение с ТСР; технические решения невозможны - организация альтернативной формы обслуживания.

Комментарий к заключению: В данное время территория доступна только для нескольких категорий инвалидов (нарушением слуха и нарушением умственного развития).

Для других категорий требуется организация альтернативной формы обслуживания.

I. Результаты обследования:

3. Пути (путей) движения внутри здания (в т.ч. путей эвакуации)

МКДОУ «Д/С №22»

Челябинская обл., Саткинский р-он, р.п. Сулея, ул. Коммунистическая, 55

(наименование объекта, адрес)

№/п	Наименование функционально-планировочного элемента	Наличие элемента			Выявленные нарушения и замечания		Работы по адаптации объектов	
		есть/нет	на плане	фото	Содержание	Значимо для инвалида (категория)	Содержание	Виды работ
3.1	Коридор (вестибюль, зона ожидания, галерея, балкон)	есть	2	4, 6	Не соответствует СНиП	-	-	-
3.2	Лестница (внутри здания)	есть	2	17, 18	Не соответствует СНиП	-	-	-
3.3	Пандус (внутри здания)	нет	-	-	-	-	-	-
3.4	Лифт пассажирский (или подъемник)	нет	-	-	-	-	-	-
3.5	Дверь	есть	1	3	Не соответствует СНиП	-	-	-
3.6	Пути эвакуации (в т.ч. зоны безопасности)	есть	2	4, 5	Не соответствует СНиП	-	-	-
	ОБЩИЕ требования к зоне							

II. Заключение по зоне:

Наименование структурно-функциональной зоны	Состояние доступности <*> (к пункту 3.4 Акта обследования ОСИ)	Приложение		Рекомендации по адаптации (вид работы) <***> к пункту 4.1 Акта обследования ОСИ
		на плане	№ фото	
Пути (путей) движения внутри здания (в т.ч. путей эвакуации)	ДЧ-И (Г, У)	2	4,5	Технические решения невозможны

<*> Указывается: ДП-В - доступно полностью всем; ДП-И (К, О, С, Г, У) - доступно полностью избирательно (указать категории инвалидов); ДЧ-В - доступно частично всем; ДЧ-И (К, О, С, Г, У) - доступно частично избирательно (указать категории инвалидов); ДУ - доступно условно, ВНД - недоступно.

<***> Указывается один из вариантов: не нуждается; ремонт (текущий, капитальный); индивидуальное решение с ТСР; технические решения невозможны - организация альтернативной формы обслуживания.

Комментарий к заключению: В данное время территория доступна только для нескольких категорий инвалидов (нарушением слуха и нарушением умственного развития).

Для других категорий требуется организация альтернативной формы обслуживания.

I. Результаты обследования:

4. Зоны целевого назначения здания (целевого посещения объекта)

Вариант I - зона обслуживания инвалидов

МКДОУ «Д/С №22»

Челябинская обл., Саткинский р-он, р.п. Сулея, ул. Коммунистическая, 55

(наименование объекта, адрес)

п/п	Наименование функционально-планировочного элемента	Наличие элемента			Выявленные нарушения и замечания		Работы по адаптации объектов	
		есть/нет	№ на плане	№ фото	Содержание	Значимо инвалида (я)	Содержание	Виды работ
4.1	Кабинетная форма обслуживания	есть	2	6	Не соответствует СНиП	-		
4.2	Зальная форма обслуживания	есть	2	6	Не соответствует СНиП	-		
4.3	Прилавочная форма обслуживания	нет	-	-	-	-		
4.4	Форма обслуживания с перемещением по маршруту	нет	-	-	-	-		
4.5	Кабина индивидуального обслуживания	нет	-	-	-	-		
	ОБЩИЕ требования к зоне							

II. Заключение по зоне:

Наименование структурно-функциональной зоны	Состояние доступности <*> (к пункту 3.4 Акта обследования ОСИ)	Приложение		Рекомендации по адаптации (вид работы) <*> к пункту 4.1 Акта обследования ОСИ
		на плане	№ фото	
Зоны целевого назначения здания (целевого посещения объекта) Вариант I- зона обслуживания инвалидов	ДЧ-И (Г,У)	2	6	Технические решения невозможны

<*> Указывается: ДП-В - доступно полностью всем; ДП-И (К, О, С, Г, У) - доступно полностью избирательно (указать категории инвалидов); ДЧ-В - доступно частично всем; ДЧ-И (К, О, С, Г, У) - доступно частично избирательно (указать категории инвалидов); ДУ - доступно условно, ВНД - недоступно.

<*> Указывается один из вариантов: не нуждается; ремонт (текущий, капитальный); индивидуальное решение с ТСР; технические решения невозможны - организация альтернативной формы обслуживания.

Комментарий к заключению: В данное время территория доступна только для нескольких категорий инвалидов (нарушением слуха и нарушением умственного развития).

Для других категорий требуется организация альтернативной формы обслуживания.

I Результаты обследования:

4. Зоны целевого назначения здания (целевого посещения объекта)

Вариант II – места приложения труда

МКДОУ «Д/С №22»

Челябинская обл., Саткинский р-он, р.п. Сулея, ул. Коммунистическая, 55
(наименование объекта, адрес)

Наименование функционально-планировочного элемента	Наличие элемента			Выявленные нарушения и замечания		Работы по адаптации объектов	
	есть/нет	N на плане	N фото	Содержание	Значимо для инвалида (категория)	Содержание	Виды работ
Место приложения труда	Нет	-	-	-	-	-	-

II. Заключение по зоне:

Наименование структурно-функциональной зоны	Состояние доступности <*> (к пункту 3.4 Акта обследования ОСИ)	Приложение		Рекомендации по адаптации (вид работы) <*> к пункту 4.1 Акта обследования ОСИ
		N на плане	N фото	
Зоны целевого назначения здания (целевого посещения объекта) Вариант II- места приложения труда	-	-	-	-

<*> Указывается: ДП-В - доступно полностью всем; ДП-И (К, О, С, Г, У) - доступно полностью избирательно (указать категории инвалидов); ДЧ-В - доступно частично всем; ДЧ-И (К, О, С, Г, У) - доступно частично избирательно (указать категории инвалидов); ДУ - доступно условно, ВНД - недоступно.

<*> Указывается один из вариантов: не нуждается; ремонт (текущий, капитальный); индивидуальное решение с ТСР; технические решения невозможны - организация альтернативной формы обслуживания.

Комментарий к заключению: _____

I Результаты обследования:

4. Зоны целевого назначения здания (целевого посещения объекта)

Вариант III – жилые помещения

МКДОУ «Д/С №22»

Челябинская обл., Саткинский р-он, р.п. Сулея, ул. Коммунистическая, 55
(наименование объекта, адрес)

Наименование функционально-планировочного элемента	Наличие элемента			Выявленные нарушения и замечания		Работы по адаптации объектов	
	есть/нет	N на плане	N фото	Содержание	Значимо для инвалида (категория)	Содержание	Виды работ
Жилые помещения	Нет	-	-	-	-	-	-

II. Заключение по зоне:

Наименование структурно-функциональной зоны	Состояние доступности <*> (к пункту 3.4 Акта обследования ОСИ)	Приложение		Рекомендации по адаптации (вид работы) <***> к пункту 4.1 Акта обследования ОСИ
		N на плане	N фото	
Зоны целевого назначения здания (целевого посещения объекта) Вариант III – жилые помещения	-	-	-	-

<*> Указывается: ДП-В - доступно полностью всем; ДП-И (К, О, С, Г, У) - доступно полностью избирательно (указать категории инвалидов); ДЧ-В - доступно частично всем; ДЧ-И (К, О, С, Г, У) - доступно частично избирательно (указать категории инвалидов); ДУ - доступно условно, ВНД - недоступно.

<***> Указывается один из вариантов: не нуждается; ремонт (текущий, капитальный); индивидуальное решение с ТСП; технические решения невозможны - организация альтернативной формы обслуживания.

Комментарий к заключению: _____

I Результаты обследования:
5. Санитарно-гигиенических помещений
МКДОУ «Д/С №22»

Челябинская обл., Саткинский р-он, р.п. Сулея, ед. Коммунистическая, 55
(наименование объекта, адрес)

N п/п	Наименование напольно-планировочного элемента	Наличие элемента			Выявленные нарушения и замечания		Работы по адаптации объектов	
		есть/нет	N на плане	N фото	Содержание	Значимо для инвалида (категория)	Содержание	Виды работ
5.1	Туалетная комната	есть	2	10, 11	Не соответствует СНиП	-	-	-
5.2	Душевая/ванная комната	нет				-		
5.3	Бытовая комната (гардеробная)	нет				-		
	ОБЩИЕ требования к зоне							

II. Заключение по зоне:

Наименование структурно-функциональной зоны	Состояние доступности <*> (к пункту 3.4 Акта обследования ОСИ)	Приложение		Рекомендации по адаптации (вид работы) <***> к пункту 4.1 Акта обследования ОСИ
		N на плане	N фото	
Санитарно-гигиенических помещений	ДЧ-И (Г,У)	2	10, 11	технические решения невозможны

<*> Указывается: ДП-В - доступно полностью всем; ДП-И (К, О, С, Г, У) - доступно полностью избирательно (указать категории инвалидов); ДЧ-В - доступно частично всем; ДЧ-И (К, О, С, Г, У) - доступно частично избирательно (указать категории инвалидов); ДУ - доступно условно, ВНД - недоступно.

<***> Указывается один из вариантов: не нуждается; ремонт (текущий, капитальный); индивидуальное решение с ТСП; технические решения невозможны - организация альтернативной формы обслуживания.

Комментарий к заключению: В данное время территория доступна только для нескольких категорий инвалидов (нарушением слуха и нарушением умственного развития).

Для других категорий требуется организация альтернативной формы обслуживания.

I Результаты обследования:
6. Системы информации на объекте

Наименование объекта, адрес

п/п	Наименование функционально-планировочного элемента	Наличие элемента			Выявленные нарушения и замечания		Работы по адаптации объектов	
		есть/нет	№ на плане	№ фото	Содержание	Значимо для инвалида (категория)	Содержание	Виды работ
6.1	Визуальные средства	нет	-	-	-	-	-	-
6.2	Акустические средства	нет	-	-	-	-	-	-
6.3	Тактильные средства	нет	-	-	-	-	-	-
	ОБЩИЕ требования к зоне							

II Заключение по зоне:

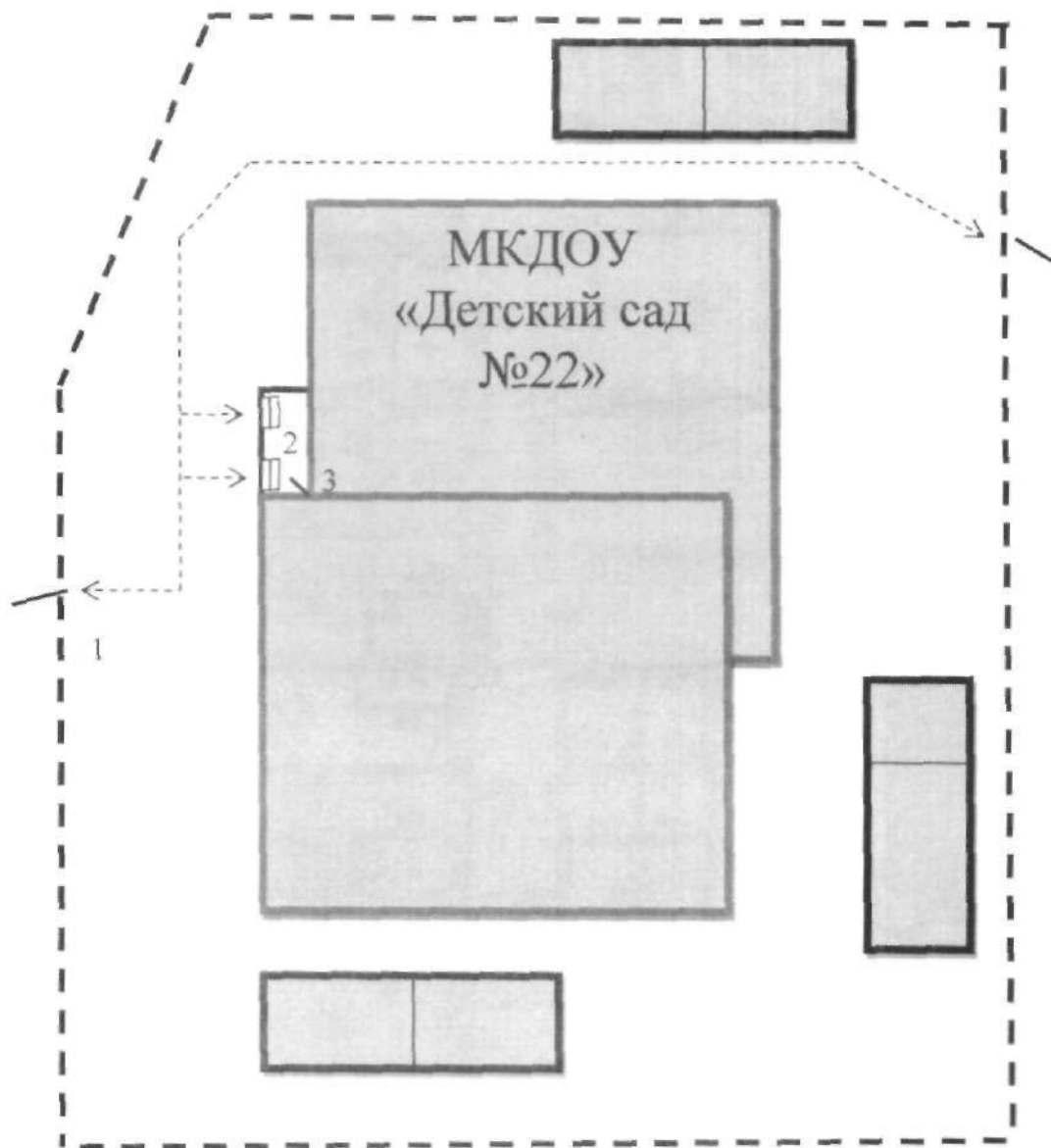
Наименование структурно-функциональной зоны	Состояние доступности* (к пункту 3.4 Акта обследования ОСИ)	Приложение		Рекомендации по адаптации (вид работы)** к пункту 4.1 Акта обследования ОСИ
		№ на плане	№ фото	
Системы информации на объекте	ДЧ-И (К, О, Г, У)	-	-	Технические решения невозможны

* указывается: ДП-В - доступно полностью всем; ДП-И (К, О, С, Г, У) – доступно полностью избирательно (указать категории инвалидов); ДЧ-В - доступно частично всем; ДЧ-И (К, О, С, Г, У) – доступно частично избирательно (указать категории инвалидов); ДУ - доступно условно, ВИД - недоступно

**указывается один из вариантов: не нуждается; ремонт (текущий, капитальный); индивидуальное решение с ТСР; технические решения невозможны – организация альтернативной формы обслуживания

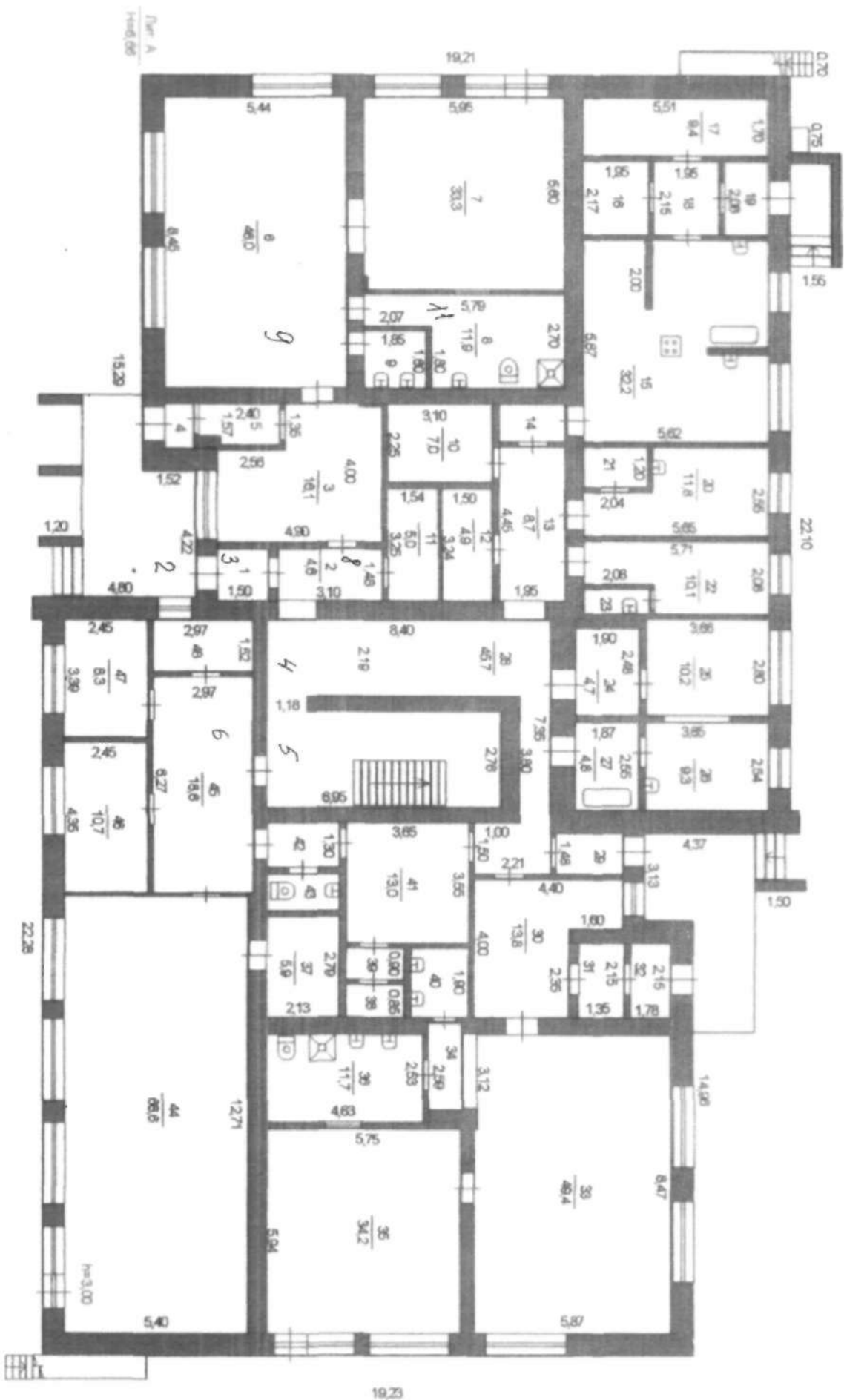
Комментарий к заключению: Для разных категорий инвалидов требуется организация альтернативной формы обслуживания.

План – схема № 1
территории МКДОУ «Д/С №22»

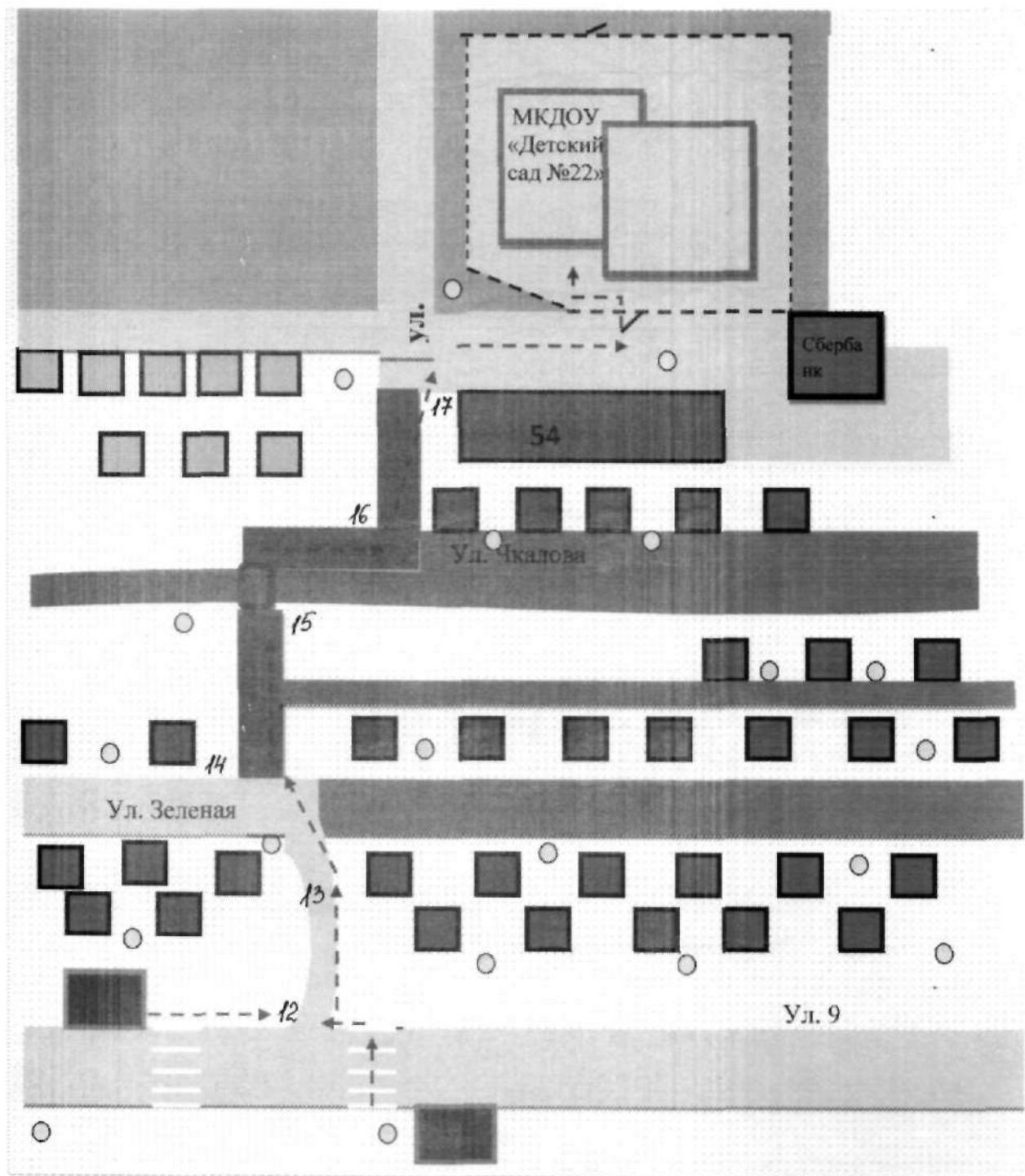


 - теневые навесы (веранды)

План – схема № 2
Движения внутри здания (1 этаж)
МКДОУ «Д/С №22»



План-схема № 3 прохода в МКДОУ «Д/С №22» от близ лежащих остановок



- | | | | | | |
|---|-------------------|---|-----------------------|---|---------------|
|  | - жилые дома |  | - не асфальтированная |  | - движение от |
|  | - гаражи |  | - асфальтированная | | |
|  | - освещение |  | - тропинка | | |
|  | - мост через реку |  | - остановка | | |

Приложение А.5

Адресная программа (план) адаптации объектов социальной инфраструктуры и обеспечения доступности услуг для инвалидов и других МГН на территории МКДОУ «ДС №22» на 2017-2020год

№	Наименование объекта и название организации, расположенной на объекте	Адрес объекта	№ паспорта доступности и объекта	Плановые работы		Ожидаемый результат (по состоянию доступности)***	Финансирование		Ответственный исполнитель/соисполнители	Дата текущего контроля
				Содержание работ	Вид работ		Объем, тыс. руб.	Источник		
1	Муниципальное казенное дошкольное образовательное учреждение «Детский сад №22»	3 456920 Челябинская обл., Саткинский район, р.п. Сулея, ул. Коммунистическая, 55	4	5	6	7	8	9	10	11
				Технические решения невозможны	Организация альтернативной формы обслуживания (выделение в штате учреждения специалиста по сопровождению инвалида или представителя маломобильных групп населения.	ДЧ – И (Г, У, С)	8,0	Областной бюджет	Заведующий МКДОУ «ДС №22» Цепилова Е.А	2020 г.

Карта прохода в МКДОУ «ДС №22» от близ лежащих остановок



фото № 1



ФОТО № 3

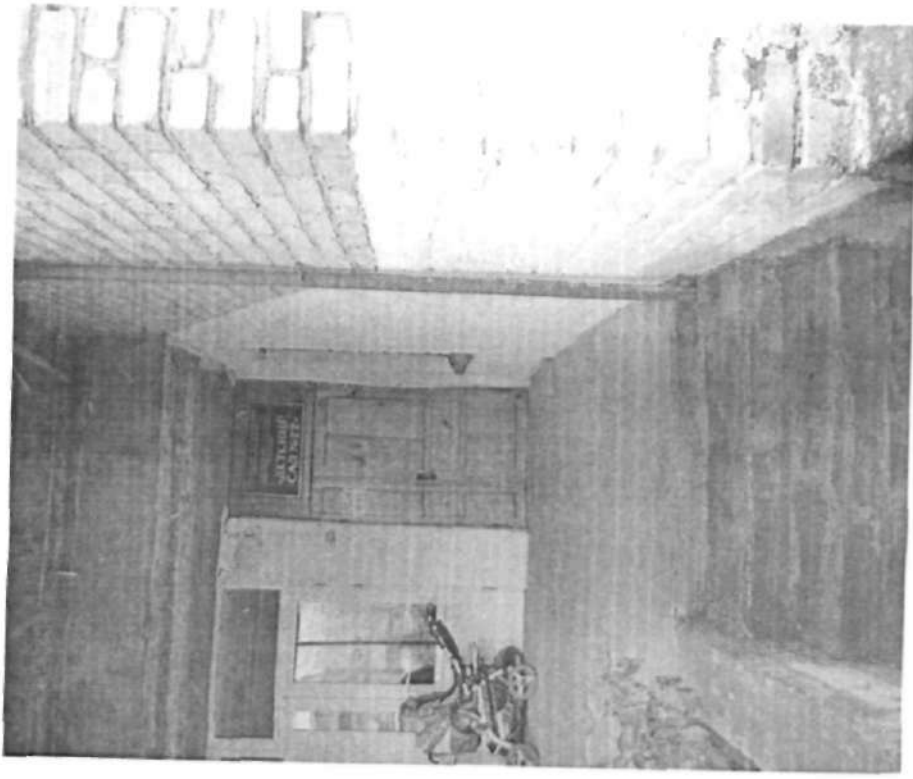
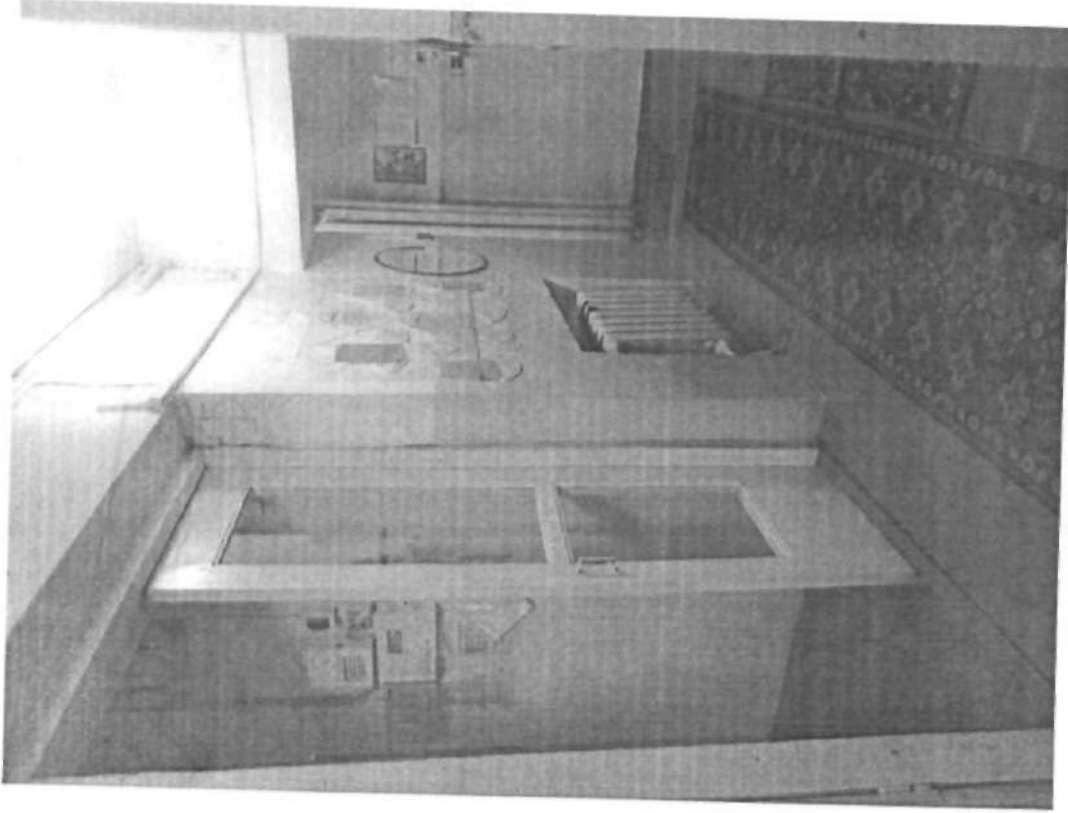


ФОТО № 2



Φοτο Νο 5



Φοτο Νο 4

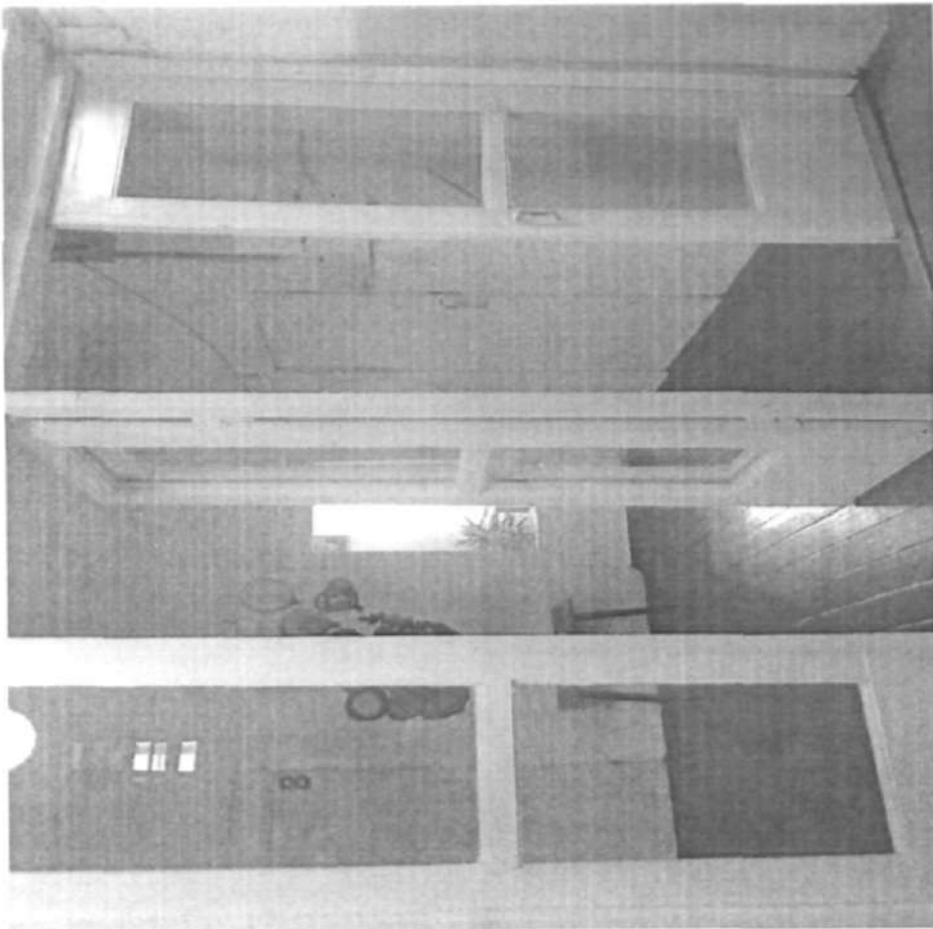


Фото № 7



Фото № 6



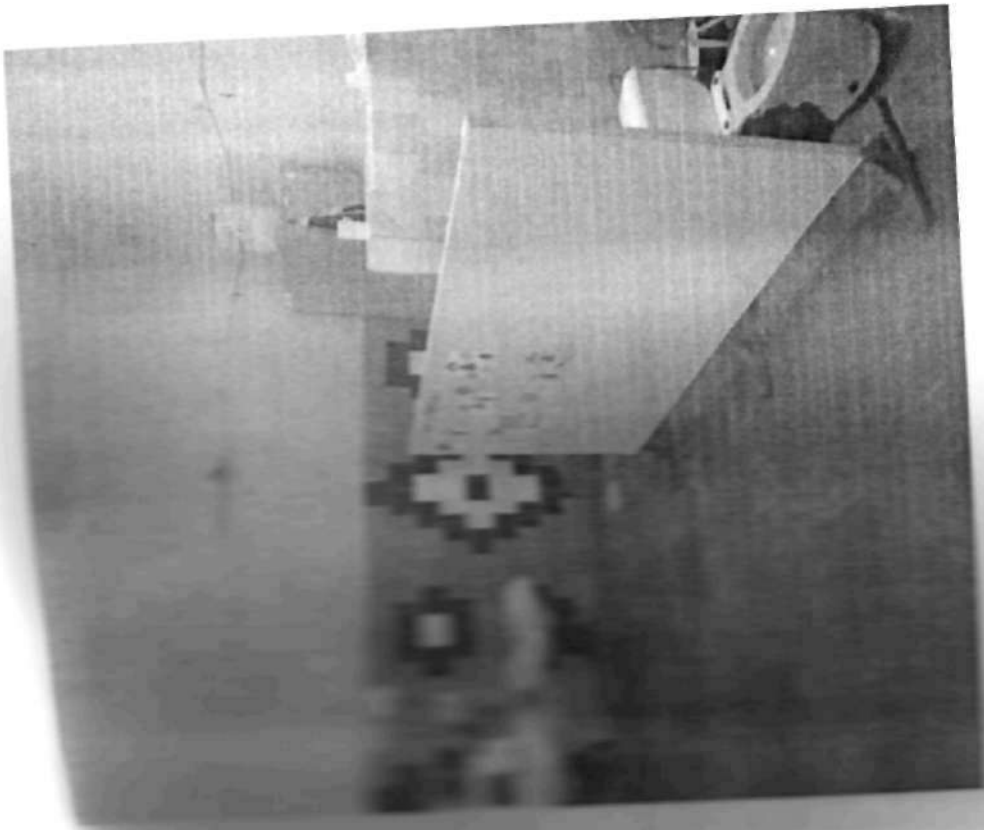
Φοτο Νο 9



Φοτο Νο 8



Φοτο Νο 11



Φοτο Νο 10

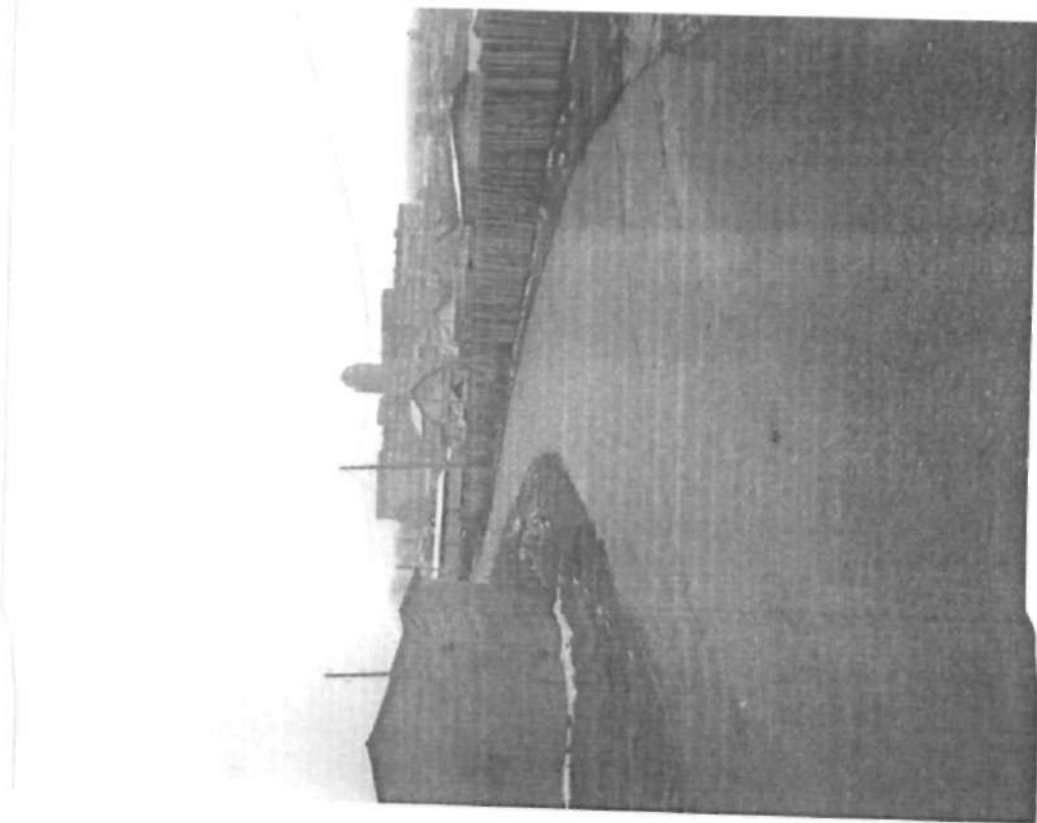


ФОТО № 12

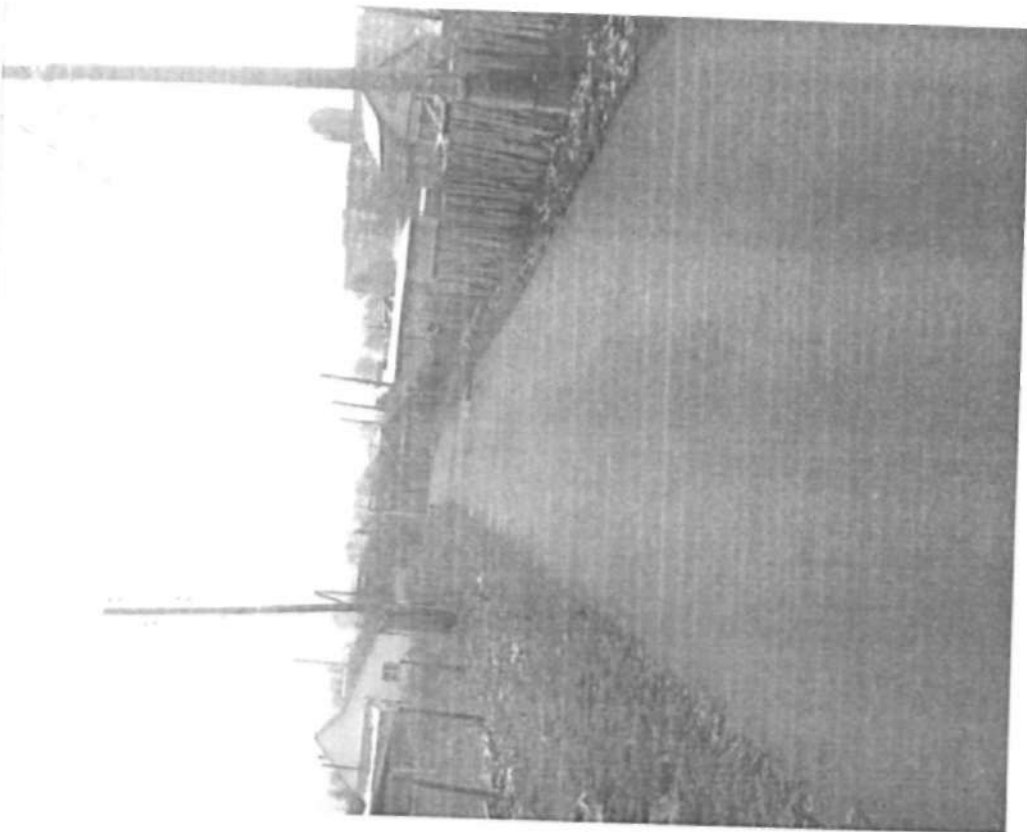


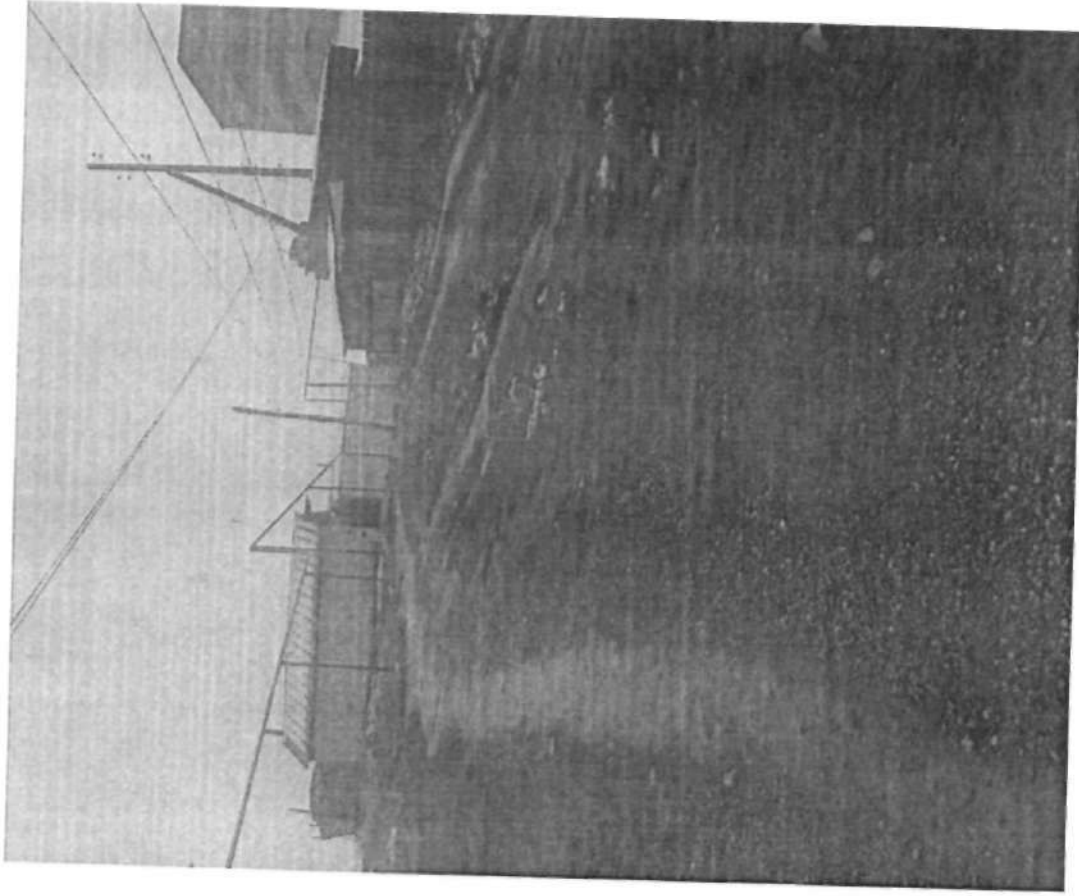
ФОТО № 13



Φοτο Νο 15



Φοτο Νο 14



Φοτο Νο 16



Φοτο Νο 17



ФОТО N 17

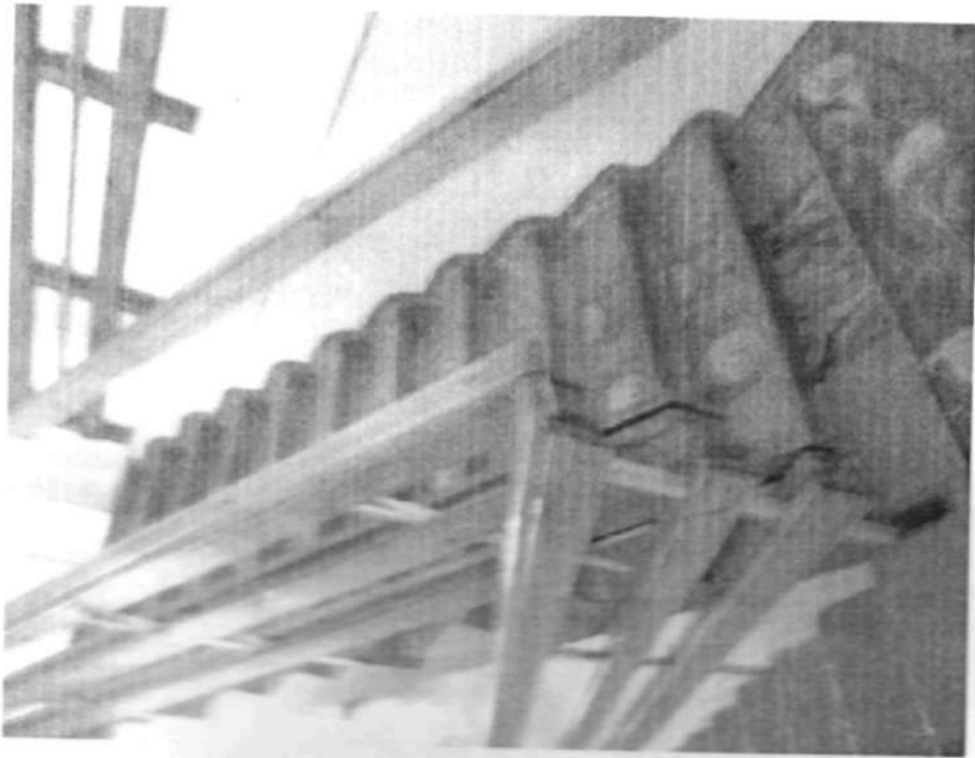


ФОТО N 18

МУНИЦИПАЛЬНОЕ КАЗЕННОЕ ДОШКОЛЬНОЕ
ОБРАЗОВАТЕЛЬНОЕ УЧРЕЖДЕНИЕ
«ДЕТСКИЙ САД №22»

456920 Челябинская область, Саткинский район, р.п. Сулея, ул. Коммунистическая, 55
тел. (8-351-61) 7-33-56

ПРИКАЗ

« 04 » марта 2016г.

№ 14/1

**«О создании комиссии по проведению
обследования и паспортизации учреждения
в отношении его доступности для детей-инвалидов,
(инвалидов), воспитывающихся с ограниченными
возможностями здоровья и предоставляемых учреждением услуг»**

В целях обеспечения условий доступности для инвалидов объектов и услуг в сфере образования на основании приказа Министерства образования и науки Российской Федерации от 09.11.2015г. № 1309 «Об утверждении Порядка обеспечения условий доступности для инвалидов объектов и предоставляемых услуг в сфере образования, а также оказания им при этом необходимой помощи», приказа Министерства образования и науки Российской Федерации от 02.12.2015г. № 1399 «Об утверждении Плана мероприятий («дорожной карты») Министерства образования и науки Российской Федерации по повышению значений показателей доступности для инвалидов объектов и предоставляемых на них услуг в сфере образования»,

ПРИКАЗЫВАЮ:

1. Создать комиссию по проведению обследования и паспортизации учреждения в отношении его доступности для детей-инвалидов, (инвалидов), воспитывающихся с ограниченными возможностями здоровья и предоставляемых в МКДОУ «Д/С №22» услуг
2. Утвердить:
 - 2.1 Комиссию по проведению обследования и паспортизации учреждения в отношении его доступности для детей-инвалидов, (инвалидов), воспитывающихся с ограниченными возможностями здоровья и предоставляемых в МКДОУ «Д/С №22» услуг в составе:
 - Председатель комиссии – старший воспитатель Шестакова Е.П.
 - члены комиссии – воспитатель (профорг) Чистякова Е.В.
 - завхоз Мозжерина Т.М.
 - 2.2 Положение о комиссии по проведению обследования и паспортизации учреждения в отношении его доступности для детей-инвалидов, (инвалидов), воспитывающихся с ограниченными возможностями здоровья и предоставляемых учреждением услуг.
3. План-график проведения обследования и паспортизации учреждения.
4. Контроль за исполнением приказа оставляю за собой.

С приказом ознакомлены

Шестакова / Е.П. Шестакова
Чистякова / Е.В. Чистякова
Мозжерина / Т.М. Мозжерина

Заведующий МКДОУ «Д/С №22»

 Е.А. Цепилова



Прошито и пронумеровано

На 35 листах

Заведующий МКДОУ «Д/С №22»

Цепилова Е.А.

